



Internacional de Seguros
DESDE 1910

Nos unimos a la Conmemoración de los 500 años de la Fundación de Panamá La Vieja



ÍNDICE

01.	Misión, Visión y Valores	pag. 5
02.	Junta Directiva	pag. 9
03.	Recursos Humanos	pag. 17
04.	Cuadros Estadísticos	pag. 39
05.	Eventos	pag. 45
06.	Estados Financieros	pag. 51





Panamá La Vieja en el siglo XVII



INTERNACIONAL DE SEGUROS



Conmemoración de los 500 años de fundación de Panamá La Vieja

Foto: Alfredo Jiménez Clement / Wiki Loves Monuments

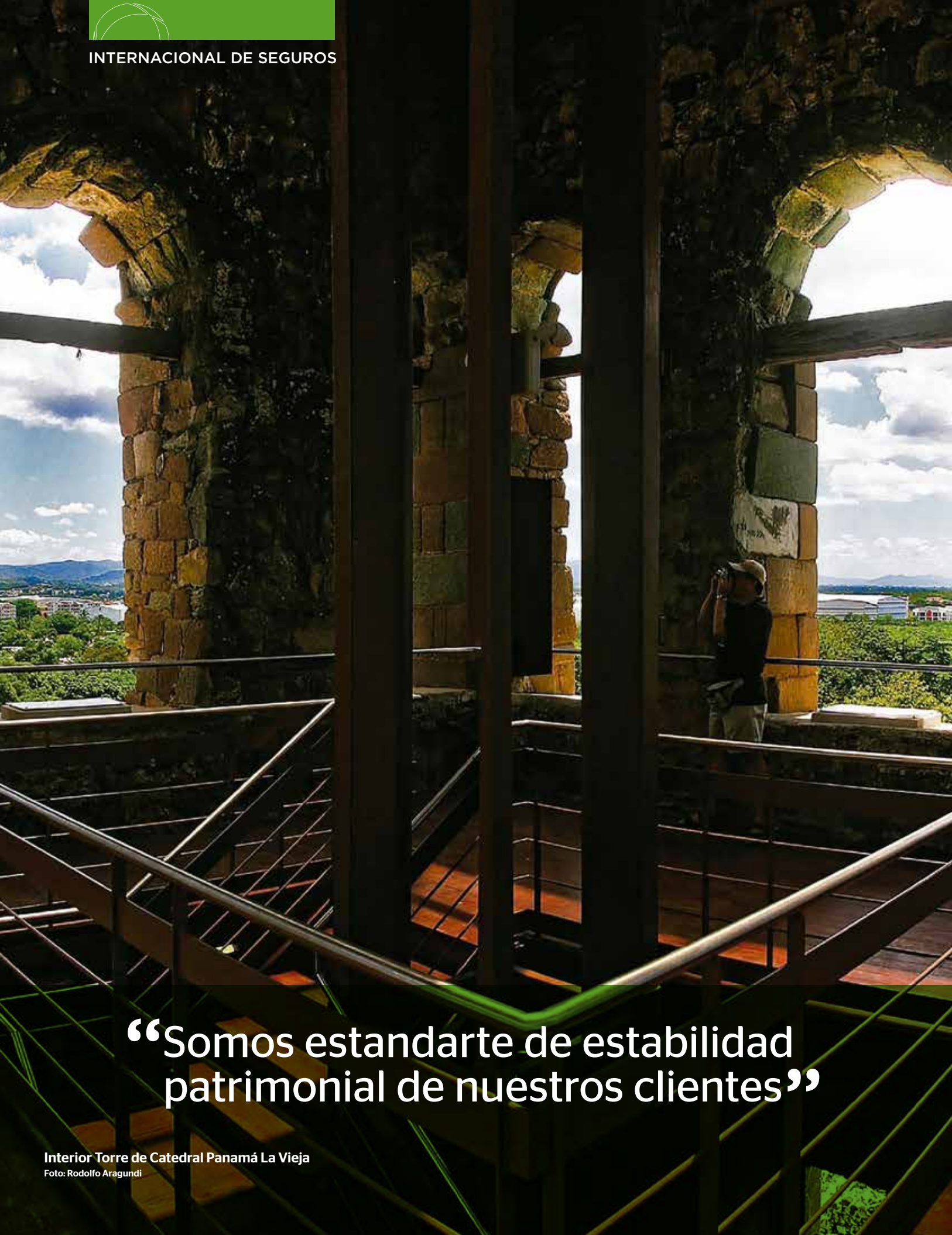


01.

MISIÓN, VISIÓN Y VALORES



INTERNACIONAL DE SEGUROS



“Somos estandarte de estabilidad patrimonial de nuestros clientes”

VISIÓN

Ser la empresa líder en soluciones de seguros y servicios financieros. Nuestra compañía existe para garantizar la estabilidad patrimonial a la mayor cantidad de clientes, produciendo bienestar social y económico en la región; manteniendo la solidez que esta responsabilidad nos exija.

MISIÓN

Nos comprometemos a trabajar con excelencia, brindando un servicio de calidad que supere las expectativas de nuestros clientes, dentro de un ambiente creativo, de respeto y reconocimiento al mérito; entendiendo que las utilidades son el medio necesario y la medida del éxito.

VALORES

Somos verdes, comprometidos, íntegros y responsables.

SOMOS VERDES

Trabajamos permanentemente en pro de reducir nuestra huella ecológica.

COMPROMISO

Desempeñamos nuestros roles con entusiasmo para servir con excelencia, mejorando continuamente.

INTEGRIDAD

Cumplimos nuestras promesas, actuando de forma transparente y tratando a las personas con dignidad.

RESPONSABILIDAD

Ponemos cuidado y atención especial en nuestras decisiones, afrontando las situaciones de manera positiva e integral.



Casa Alarcón.

Foto: Patronato Panamá Viejo



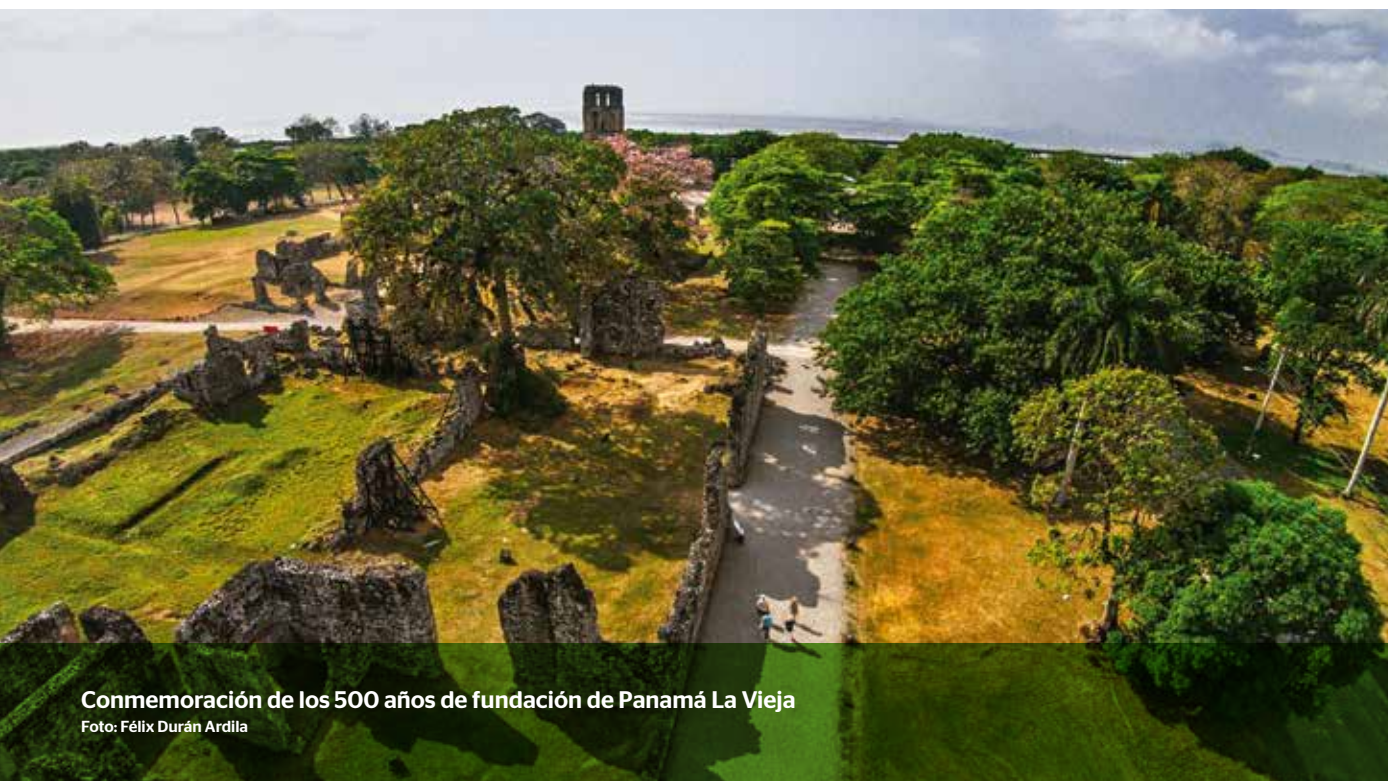
PERFIL DE LA EMPRESA

Internacional de Seguros, es la primera compañía de Seguros de Panamá y Centroamérica, la cual desde 1910, instituyó una firme política de excelencia, variedad de servicios e innumerables facilidades para sus asegurados. Actualmente suscribe, por medio de su amplia red de sucursales a nivel nacional, los ramos de: Vida Individual, Salud, Colectivos de Vida y Salud, Automóvil, Incendio, Transporte, Accidentes Personales, Fianzas y Riesgos Varios.

A lo largo de más de 108 años, la cultura de compromiso y excelencia de Internacional de Seguros la han llevado a ser actualmente una de las principales empresas del sector asegurador, con primas suscritas al 30 de junio de 2018 por \$278,874,658 millones y una participación del mercado del 16.85%, obteniendo utilidades netas de \$26,846,630 millones y un patrimonio de \$211,064,188 millones; superando siempre las expectativas de sus clientes.

En enero de 2018, la prestigiosa calificadoradora internacional especializada en seguros, A.M. Best Company, ratifica por sexto año consecutivo la calificación al nivel A (excelente) con perspectiva estable; dicho reconocimiento respalda la firme política de servicio, variedad de productos e innumerables beneficios que la compañía brinda a sus asegurados.

Estos logros son muestra del incansable esfuerzo en brindar un servicio de primera, respaldado por el desarrollo de innovadores planes de seguros en todos los ramos, herramientas tecnológicas las cuales brindan a sus asegurados y corredores atención en línea desde una computadora o un dispositivo móvil, permitiéndoles realizar cualquier tipo de consultas desde el lugar donde se encuentren.



Conmemoración de los 500 años de fundación de Panamá La Vieja

Foto: Félix Durán Ardila



02.

JUNTA
DIRECTIVA

Catedral y Mirador de la Torre.



**Junta Directiva:
De izquierda a derecha**

Luis E. García De Paredes Ch.
Guillermo de Roux
Roberto Ford J.
Si3n Harari
Antonio Latorraca

Vocal
Vicepresidente
Subsecretario
Asesor
Tesorero



Jorge Zubieta	Presidente
Rodrigo Spiegel	Vocal
Juan Pablo Fábrega	Secretario
Max Morris Harari	Vocal
Joseph Harari	Asesor
Moisés Sión Harari	Subtesorero



PRESIDENTE

“Son un orgullo los resultados y logros obtenidos.”

MENSAJE DEL PRESIDENTE

Panamá, 12 de Septiembre de 2018

Muy estimados accionistas:

Me complace sobre manera darles la más cordial bienvenida a la Asamblea General de Accionistas de la **COMPAÑÍA INTERNACIONAL DE SEGUROS, S. A.**, donde veremos los estados financieros que muestran los Balances y Resultados debidamente auditados por nuestros auditores externos, Pricewaterhouse Coopers, para el periodo del 1º de Julio de 2017 al 30 de Junio de 2018. Una vez más durante este periodo hemos demostrado nuestra solidez en la industria aseguradora de la República de Panamá.

Podemos observar que durante el periodo 2017 - 2018 obtuvimos un total de primas de seguros por B/.278,874,658.00 Estas ventas representan a la empresa una participación en el mercado de seguros directos de 16.85%, y se logró un crecimiento de 10.4%, el cual estuvo arriba del 3.5% que tuvo de crecimiento la industria de seguros al 30 de junio de 2018. Al cierre del año fiscal, nuestros Activos Totales quedaron en B/.521,157,874.00 lo que representa un incremento de B/.52,983,866.00 o sea 11.327%. Nuestro Patrimonio Total para este año es de B/.211,064,188.00 lo que refleja un incremento de B/.24,801,761.00o sea un 13.325%.

El resultado de nuestras operaciones presenta una cifra record al igual que el año pasado, con una utilidad neta de B/.26,846,630.00 para este periodo, logrando nuevamente un crecimiento sostenido de más de 24.8%.

Durante el ejercicio 2017-2018 la empresa ha de clarado pagos de dividendos regulares y extraordinario por un monto total de B/.6.85 por acción. Este año debemos asignar las dietas a los Directores Principales, Suplentes, Asesores, al igual que a los miembros de los distintos comités; también vamos a elegir 11 directores principales, de los cuales tres (3) son directores independientes y 4 suplentes, todo esto para continuar cumpliendo con el Gobierno Corporativo que fue dictado por la Superintendencia de Seguros y Reaseguros de Panamá, por medio del Acuerdo N° 2, del 21 de Junio de 2016.

Es un orgullo para los miembros de la Junta Directiva y el mío propio los resultados y logros obtenidos, los cuales no serían posibles sin el apoyo de la alta gerencia, del equipo ejecutivo y de todo el personal de esta empresa por su compromiso, dedicación, fidelidad y entusiasmo a los cuales damos las gracias y a ustedes, nuestros distinguidos accionistas, quienes depositan su confianza en nosotros.



Jorge L. Zubieta
Presidente



INTERNACIONAL DE SEGUROS



**PRESIDENTE
EJECUTIVO**

MENSAJE DEL PRESIDENTE EJECUTIVO

Panamá, 12 de Septiembre de 2018

Me siento sumamente orgulloso de informarles que hemos culminado este nuevo periodo fiscal sobrepasando de manera exitosa las metas y objetivos propuestos, logrando un volumen de primas extraordinario, lo cual nos llena de gran satisfacción.

El total de las primas al cierre del periodo 30 de junio de 2018 fue de B/.278,874,658, un crecimiento en ventas del 10.4% sobre el año pasado y tres veces más que el crecimiento del mercado asegurador panameño. La utilidad en operación de seguros fue de B/.29,886,229, un 25.7% por encima del año anterior. Es importante destacar que las políticas de suscripción establecidas han dado unos excelentes resultados. Se destacan los extraordinarios resultados en los ramos de fianza, colectivo de vida, salud, inclusive ramos tan competitivos como automóvil.

Este año presentamos novedosos productos y valores agregados a los ya existentes como lo son Medireds Kids Infinity, Transporte Plus, OptiSeguro Comercial, así como la app Cotizador de Vida, el Emisor web para Asistencia Express y Asistencia Viajera. Apostamos por una constante innovación a fin de mantenernos a la vanguardia de la industria y la tecnología para lograr la satisfacción de las necesidades de nuestros asegurados y corredores.

Todo este trabajo se ve reconocido, al ser ratificada la calificación **A (Excelente)** con perspectiva estable, por parte de A. M. Best, la más

prestigiosa empresa calificadora de riesgos de la industria aseguradora a nivel mundial.

En el área de Responsabilidad Social Empresarial, hemos consolidado nuestro Comité RSE, llevando a cabo diversas actividades de voluntariado que van enfocadas a la promoción de nuestros valores **compromiso, integridad, responsabilidad, somos verdes**, destacándose entre ellas las jornadas de limpieza y reforestación en el Hogar Bolívar, playas de Panamá Viejo y el Parque Natural Metropolitano; la donación de útiles escolares al Patronato de Nutrición y la participación de nuestros voluntarios en la Fiesta de Navidad de la Fundación de Niños con Leucemia y Cáncer (Fanlyc).

Internacional de Seguros reconoce a su capital humano y su fuerza de ventas como su activo máspreciado, sin el cual no podríamos lograr estos excelentes resultados, y es por eso que nos mantenemos siempre realizando esfuerzos para promover e incentivar la mejora continua del mismo a través de capacitaciones, mejores beneficios y brindando todo el apoyo necesario que nos permita trabajar en conjunto hacia el cumplimiento de nuestros objetivos.

Mauricio de la Guardia
Presidente Ejecutivo





03.

RECURSOS
HUMANOS



INTERNACIONAL DE SEGUROS

MUSEO DE LA PLAZA MAYOR

Samuel Lewis García de Paredes

Museo de la Plaza Mayor
Panamá La Vieja

RECURSOS HUMANOS

Internacional de Seguros, más de un siglo con desempeño incomparable

El capital humano de Internacional de Seguros está conformado por 427 colaboradores en 9 sucursales a lo largo de todo el territorio nacional, conformando un dinámico equipo de profesionales que se mantiene actualizado, y comprometido con la dirección de la Compañía.

Nuestro recurso humano constituye el activo más valioso para nuestra Empresa, por lo que nos preocupamos por ofrecerles beneficios y organizar actividades que promuevan la salud y el bienestar, tales como: seguro médico hospitalario, seguro de vida, ferias de salud, campañas de vacunación, día de la fruta, ligas deportivas, entre otros. En la fecha de aniversario por años de servicio, se realiza un reconocimiento especial a los colaboradores que cumplen 15 o más años de labores. Adicionalmente, se premia al colaborador del año IS, el cual es escogido por votación general para reconocer aquel colaborador que se distingue por modelar nuestros valores y cultura de servicio.

La Empresa se interesa en mantener un sistema de compensación competitivo con el mercado asegurador para así atraer y retener a los profesionales claves asegurando el logro de los objetivos corporativos. Anualmente se establecen, alinean y miden los objetivos individuales con los corporativos, lo que incentiva el trabajo en equipo entre departamentos y colaboradores, complementándose con una distribución de utilidades basada en el cumplimiento de los objetivos corporativos, departamentales e individuales.

Con el objetivo de compartir el conocimiento técnico en seguros que poseen los gerentes de la Empresa y así desarrollar a otros, en octubre de 2014 se estableció el Programa de Habilidades Técnicas de Seguros, el cual está dirigido a aquellos colaboradores interesados en adquirir conocimientos generales para la gestión apropiada de los seguros, profundizar sus conocimientos sobre la industria del seguro y estar preparados para asumir cargos de mayor responsabilidad cuando se presenten las oportunidades. En septiembre de 2017, 29 colaboradores terminaron el curso. Actualmente, 25 colaboradores están cursando la tercera versión del Programa.

Durante este año fiscal 48 colaboradores prepararon y presentaron 135 instancias de capacitación con el fin de compartir sus conocimientos, experiencias y habilidades en las distintas áreas funcionales y actividades que realizan diariamente.

Convencidos que el principal diferenciador de negocio es la calidad en el servicio al cliente, continuamos con el Programa de Cultura de Servicio reforzando actitudes de comportamiento que permitan fortalecer el vínculo con nuestros clientes, en búsqueda de anticiparnos a sus necesidades para así poder brindarles un servicio de calidad que supere sus expectativas.



Piezas de la época colonial. Museo de la Plaza Mayor.





INTERNACIONAL DE SEGUROS

Antiguo Convento e Iglesia de
Monjas Concepcionistas



**PRESIDENCIA
EJECUTIVA**

Mauricio de la Guardia



Eduardo Tejeira
VICEPRESIDENTE EJECUTIVO



Carlos Moradillo
VICEPRESIDENTE ADMINISTRACIÓN



Maité Arrieta
VICEPRESIDENTE PERSONAS



Martín Delgado
VICEPRESIDENTE FIANZAS



Adán Saldaña
VICEPRESIDENTE ADJUNTO
MERCADERO RAMOS GENERALES



Erick Crawford
VICEPRESIDENTE ADJUNTO
TÉCNICO RAMOS GENERALES
Y REASEGUROS



Arelis Martinelli
GERENTE DE PUBLICIDAD
Y RELACIONES PÚBLICAS



Sergio Bosnic
GERENTE ACTUARIAL



Félix Barraza
GERENTE DE GOBIERNO
CORPORATIVO

“Nos mantenemos a la vanguardia”

Apostamos por una constante innovación a fin de mantenernos a la vanguardia de la industria y la tecnología para lograr la satisfacción de las necesidades de nuestros asegurados y corredores.



Jesús Schossow
VICEPRESIDENTE ADJUNTO
RECLAMOS



Rocío Ferrero
GERENTE DE RECLAMOS DE AUTO



Edward López
GERENTE DE AUDITORÍA



Lianela García
SUBGERENTE DE RECLAMOS
Y AUTO



Jorge Rodríguez
SUBGERENTE DE INGENIERÍA



Damaris Ponce
ABOGADO SR.



Miguel Gordón
JEFE DE RECLAMOS
RIESGOS VARIOS



**VICEPRESIDENCIA
EJECUTIVA**

Eduardo Tejeira



INTERNACIONAL DE SEGUROS

Plaza Mayor
Panamá La Vieja



VICEPRESIDENCIA
RAMO PERSONAS

Maité Arrieta



Flavio Figueroa
VICEPRESIDENTE ADJUNTO
PERSONAS



Constantino Kafaltis
VICEPRESIDENTE ADJUNTO
MERCADERO VIDA INDIVIDUAL



Mirta Chang
GERENTE DE
OPERACIONES SALUD



Euclides Vargas
SUBGERENTE TÉCNICO DE VIDA



Erika Velasco
SUBGERENTE DE ATENCIÓN
A CLIENTES



Jorge Toro
SUBGERENTE DE RECLAMOS
DE SALUD



Ivette Broce
JEFE DE PRODUCCIÓN VIDA



Argelis Velázquez
JEFE DE CONSERVACIÓN
DE CARTERA VIDA

“Motivar es la clave”

Con la motivación logramos un buen desempeño, y hacerla un hábito nos permite continuar en la dirección correcta.





INTERNACIONAL DE SEGUROS

Antiguo Convento e iglesia
de la Compañía de Jesús



**VICEPRESIDENCIA
ADJUNTA**

RAMO PERSONAS

Flavio Figueroa



Mónica Hernández
SUBGERENTE DE MERCADEO
Y SERVICIO AL CLIENTE



Vielka Alvarado
JEFE DE PRODUCCIÓN
COLECTIVO DE VIDA



Eda Sánchez
JEFE DE MERCADOS
ALTERNOS DE
COMERCIALIZACIÓN



Yirismeth Jorge
EJECUTIVA DE MERCADEO SR.
SALUD



Isabel Díaz
EJECUTIVA DE CUENTAS
DE SALUD



Dinoska Vergara
EJECUTIVA DE MERCADEO JR.
COLECTIVO DE VIDA



Mercedes Quibilan
EJECUTIVA DE MERCADEO SR.
SALUD



Ivette Altamirano
EJECUTIVA DE MERCADEO JR.
SALUD



Jossie Castillo
EJECUTIVA DE MERCADEO JR.
COLECTIVO DE VIDA Y
ACCIDENTES PERSONALES



Nurybel Domínguez
EJECUTIVA DE MERCADEO JR.
ACCIDENTES PERSONALES



INTERNACIONAL DE SEGUROS

Antiguo Convento
de Santo Domingo



**VICEPRESIDENCIA
ADJUNTA**

MERCADEO VIDA INDIVIDUAL

Constantino Kafaltis



Leslie Osigian
SUBGERENTE DE MERCADEO



Gloria Centella
JEFE DE CENTRO DE ATENCIÓN



Carlos Bracho
EJECUTIVO DE MERCADEO JR.



Denis Pitty
EJECUTIVA DE MERCADEO JR.



Lenny Almanza
EJECUTIVA DE MERCADEO JR.



Ivelin Valdés
EJECUTIVA DE MERCADEO JR.

“Nuestro compromiso”

Los sueños y planes se realizan cuando te mantienes comprometido con ellos.





Sidia Santos
SUBGERENTE DE MERCADEO



Jonathan Pasquel
EJECUTIVO DE MERCADEO SR.



Sujey Samudio
EJECUTIVA DE MERCADEO SR.



Johanna Montero
EJECUTIVA DE MERCADEO SR.



Charleen Paredes
EJECUTIVA DE MERCADEO



Jennifer Barrera
EJECUTIVA DE MERCADEO



Alvaro Durán
EJECUTIVO DE SUCURSALES



Rosa Lamas
EJECUTIVO DE SUCURSALES



Mónica Rodríguez
EJECUTIVA DE MERCADEO JR.



Kiara Castillo
EJECUTIVA DE MERCADEO JR.



Shasbir Ríos
EJECUTIVA DE MERCADEO JR.



Antiguo Convento de la Compañía de Jesús



**VICEPRESIDENCIA
ADJUNTA**

MERCADEO RAMOS GENERALES

Adán Saldaña



VICEPRESIDENCIA ADJUNTA

TÉCNICA RAMOS GENERALES

Erick Crawford



Javier Pérez
SUBGERENTE TÉCNICO
DE RAMOS GENERALES



Carmen Chanis
SUBGERENTE
DE INCENDIO
Y RIESGOS VARIOS



**Mary Carmen
de Serracín**
SUBGERENTE
DE TRANSPORTE



**Jennifer
González**
SUBGERENTE
DE AUTO



**Carmen
Rodríguez**
SUBGERENTE TÉCNICO
DE RAMOS GENERALES



VICEPRESIDENCIA FIANZAS

Martín Delgado



Yajhaira Rangel
GERENTE DE FIANZAS



Elba del Río
EJECUTIVA
DE MERCADEO SR.



Joanna Alvarado
EJECUTIVA
DE MERCADEO SR.



Alejandra Fernández
EJECUTIVA
DE MERCADEO JR.



INTERNACIONAL DE SEGUROS

Museo de la Plaza Mayor
Panamá La Vieja



**VICEPRESIDENCIA
ADMINISTRATIVA**

Carlos Moradillo



Yessenia Gálvez
VICEPRESIDENTE ADJUNTO
DE RECURSOS HUMANOS



Irina Castellón
VICEPRESIDENTE ADJUNTO
DE ADMINISTRACIÓN



Rudolfo Birbragher
GERENTE DE SISTEMAS



Kathia Caballero
JEFE DE COBROS



Marcelino Urriola
JEFE DE ANÁLISIS
DE SISTEMAS



Eyra Córdoba
JEFE DE SERVICIOS GENERALES

“Máxima eficiencia en los recursos”

Aseguramos un eficiente aprovechamiento de los recursos financieros de la empresa, para sacar el máximo partido de los mismos.



INTERNACIONAL DE SEGUROS



SUCURSALES

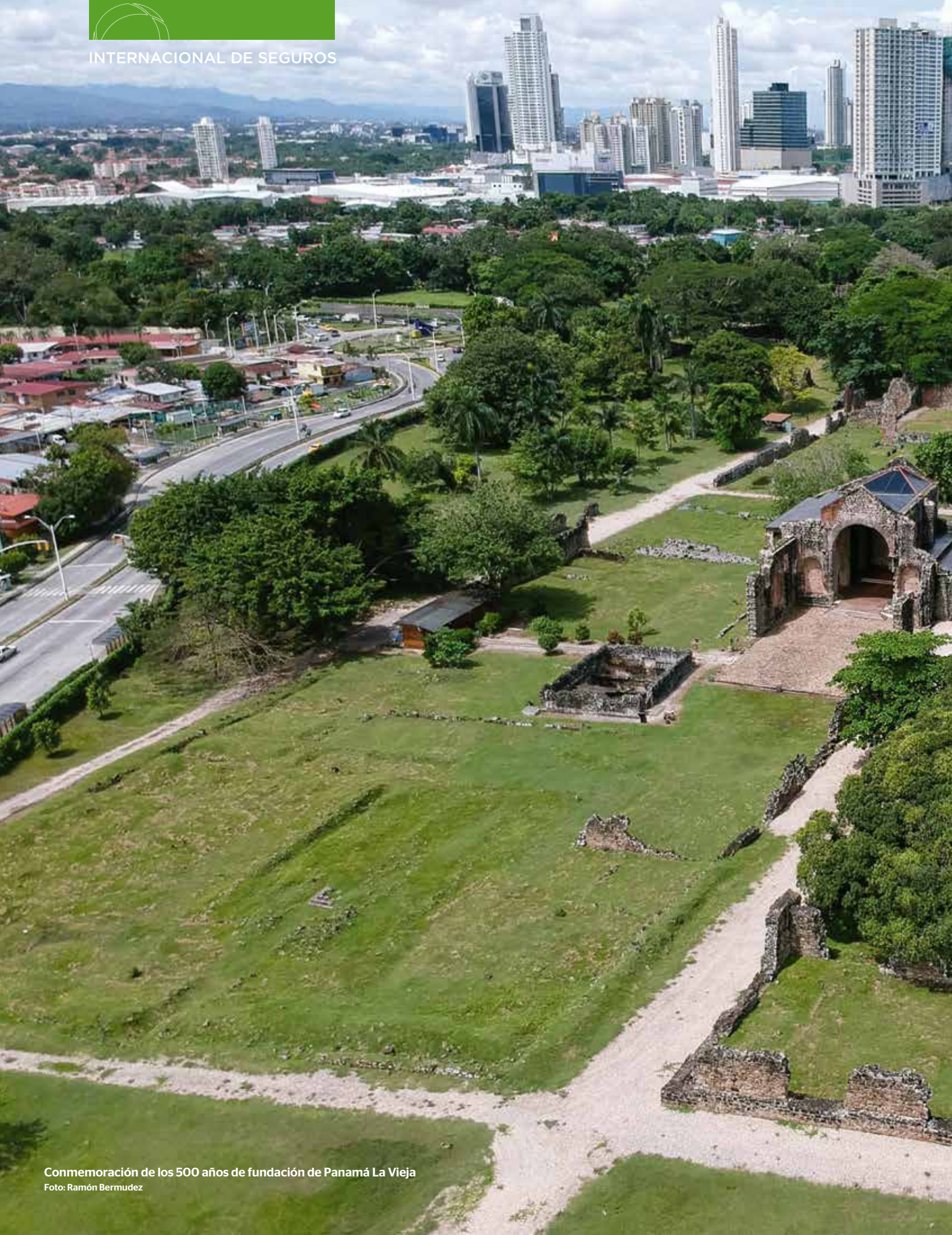
De izquierda a derecha:

Yamileth Díaz Supervisor Penonomé, **Johana Flores** Supervisor La Chorrera, **Rossana Vega** Jefe Los Pueblos
Kathleen Reyes Gerente Chitré, **Nereida Méndez** Gerente David, **Sheyla Facey** Jefe Colón,
y **Luzmila Mejía** Jefe Centennial Plaza





INTERNACIONAL DE SEGUROS





04.

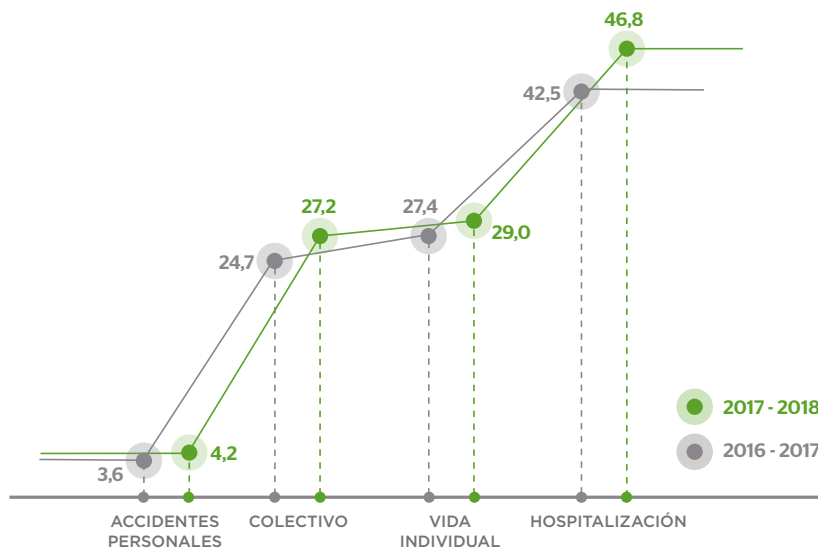
CUADROS ESTADÍSTICOS



PRIMAS SUSCRITAS POR RAMOS

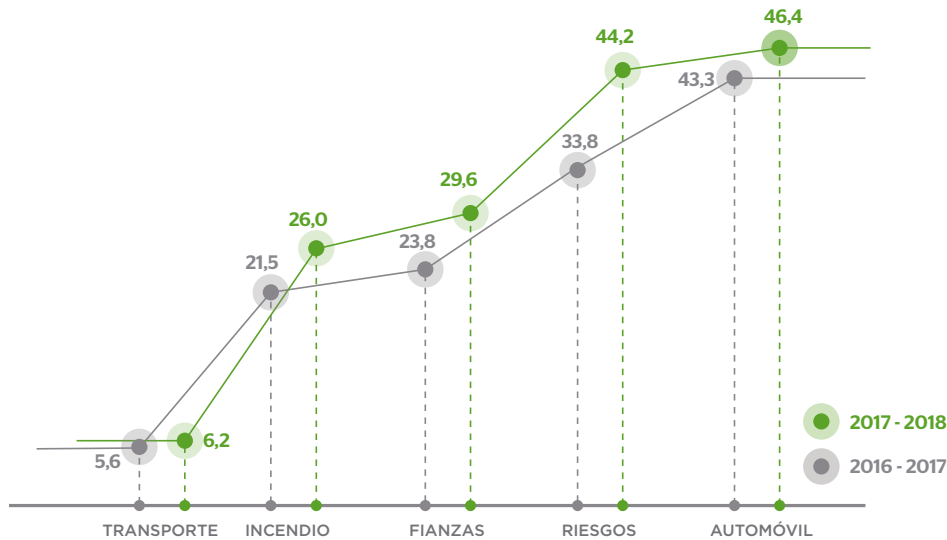
RAMOS PERSONAS

En Millones de B/.
Al 30 de junio de 2018



RAMOS GENERALES

En Millones de B/.
Al 30 de junio de 2018





NUESTRAS CIFRAS

El compromiso por la excelencia de Internacional de Seguros nos ha llevado a ser actualmente una de las principales empresas del sector asegurador, con primas suscritas al 30 de junio de 2018 por \$278,874,658 millones y una participación del mercado del 16.85%

Este año se han presentado crecimientos importantes, muy por encima del mercado, en todos los ramos. El Ramo de Personas creció en todos sus riesgos cubiertos de la siguiente

forma: Vida Individual 5%, Colectivos 10%, Hospitalización 10% y Accidentes 17%. En promedio, el Ramo Personas creció un 9% en primas suscritas en comparación al año pasado.

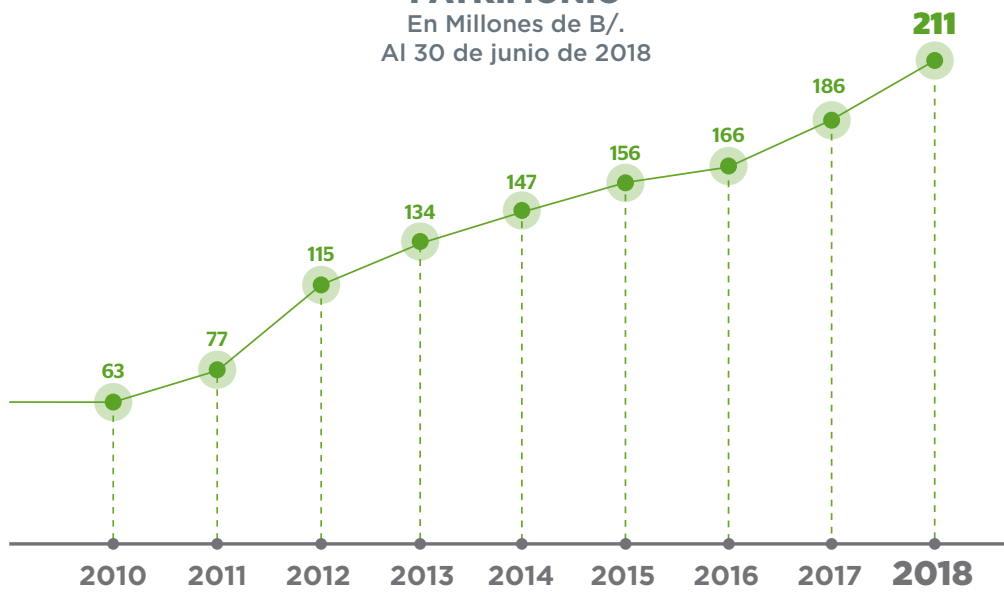
Los riesgos de Ramos Generales presentaron a su vez un crecimiento promedio del 19% en primas suscritas, en donde Incendios crece un 20%; Riesgos Varios, 30%; Transporte 9% y Auto, 7%. Mientras que Fianzas crece un 24% contra el año anterior.



Foto: Patronato Panamá Viejo

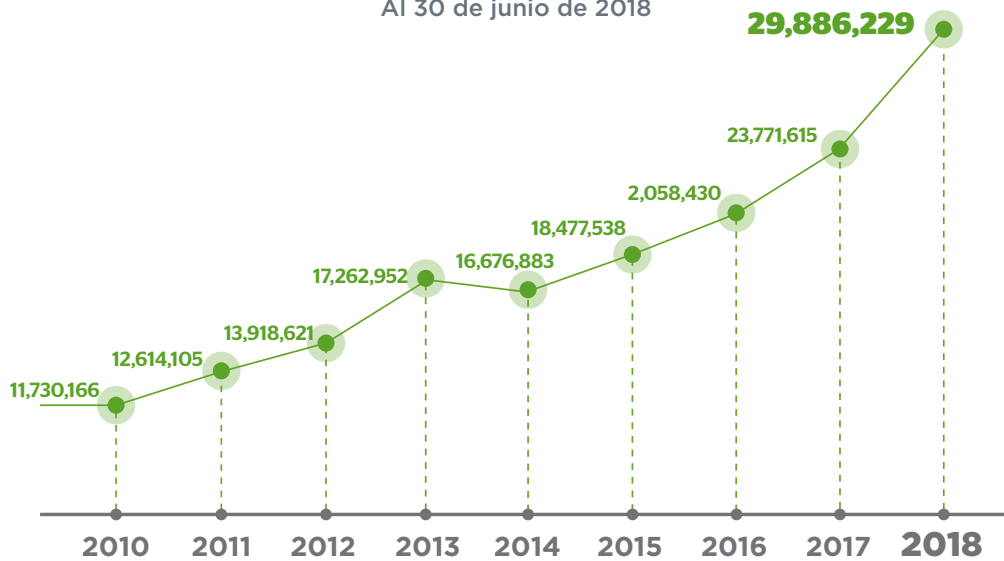
PATRIMONIO / UTILIDAD

PATRIMONIO
En Millones de B/.
Al 30 de junio de 2018



UTILIDADES ANTES DEL IMPUESTO SOBRE LA RENTA

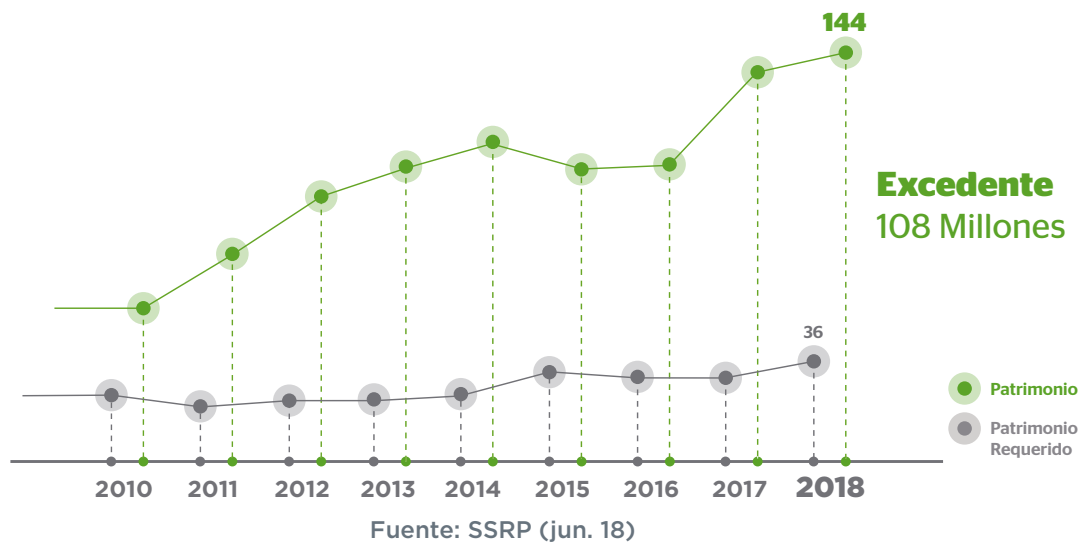
En Millones de B/.
Al 30 de junio de 2018



SOLVENCIA / LIQUIDEZ

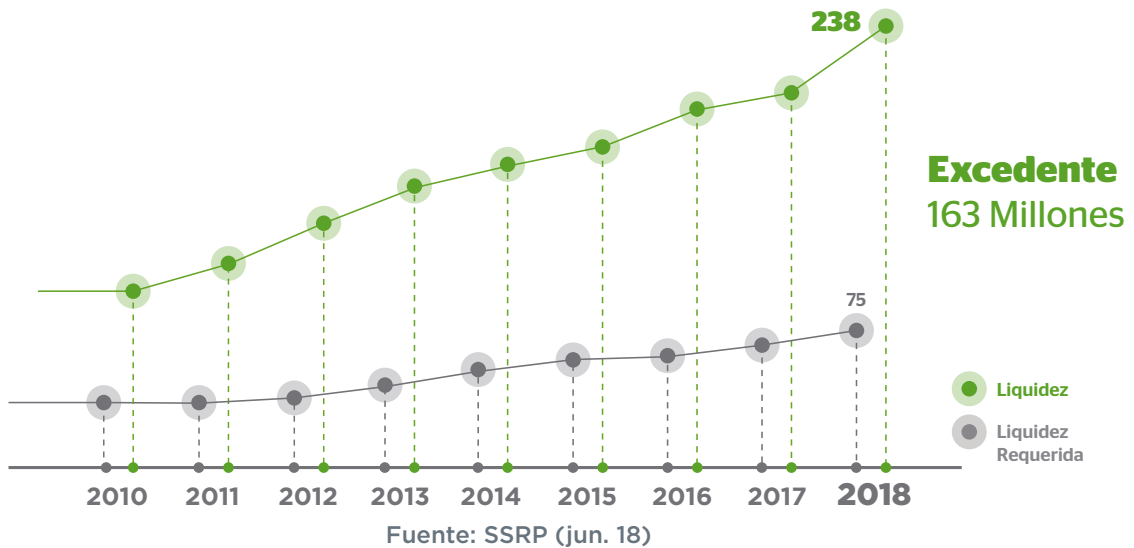
PATRIMONIO TÉCNICO AJUSTADO VS MÍNIMO REQUERIDO

En Millones de B/.



LIQUIDEZ VS LIQUIDEZ REQUERIDA

En Millones de B/.







05.

EVENTOS



DONACIÓN AL COMITÉ AMIGOS IGLESIAS CASCO ANTIGUO

En apoyo a la misión de rescatar los monumentos que forman parte del Patrimonio Histórico de Panamá, Internacional de Seguros adquirió el compromiso de donar el nuevo altar mayor de la Catedral Metropolitana, el cual es confeccionado en mármol en Italia, como donación al comité de Amigos Iglesias Casco Antiguo (CAICA).



LIMPIEZA HOGAR BOLÍVAR

Colaboradores y Voluntarios del Comité de Responsabilidad Social de Internacional de Seguros participaron el pasado 30 de septiembre de la jornada de Limpieza del Hogar Bolívar de Ancianos, donde también se llevaron donaciones las cuales fueron recogidas entre los colaboradores.



HUMANIDAD VIAL

Internacional de Seguros y Mi Diario se tomaron las calles de Santiago y Penonomé los días 28 de Septiembre, 6 y 13 de Octubre, en la cual se llevó a cabo la actividad dirigida tanto a conductores como peatones. La cual conto con gran participación. Con el objetivo de generar conciencia en la ciudadanía sobre la importancia de la Cultura Vial a nivel Nacional, esta iniciativa busca bajar los índices de accidentes de tránsito y mortalidad en nuestras calles.



FIESTA DE NAVIDAD FANLYC 2017

El pasado 17 de diciembre de 2017 un grupo de voluntarios de Internacional de Seguros participó en la fiesta de Navidad de la Fundación Amigos del Niño con Leucemia y Cáncer (FANLYC), seleccionando ropa, zapatos y otros artículos del bazaar para regalar a los padres y familiares de los niños de la fundación.



RSE - JORNADA DE LIMPIEZA MANGLARES

Un grupo del comité de Responsabilidad Social de Internacional de Seguros se unió junto a otras empresas para sumar más de 200 personas y realizar la gran limpieza de manglares en el área de Panamá la Vieja.



SIEMBRA DE ÁRBOLES - REFORESTACIÓN

El sábado 2 de junio, un grupo de voluntarios del Comité de Responsabilidad Social de la Internacional de Seguros, se unió a la Alianza por el Millón de Hectáreas Reforestadas, en la actividad de reforestación que se realizó en diferentes puntos a nivel nacional.

Agradecemos a todos los que participaron en esta jornada de reforestación que se realizó a fin de frenar el acelerado ritmo de degradación que sufre el patrimonio natural de Panamá, a través de la iniciativa público-privada Alianza por el Millón, que busca reforestar 1 millón de hectáreas en 20 años.

INNOVACIONES

Auto Express

Aprovecha tu tiempo al máximo

Cotiza y emite de inmediato tu seguro de auto daños a terceros desde la web www.isseguros.com

VISA

www.isseguros.com
 @isseguros 296-4000

Internacional de Seguros

IS Te **SUPER** Protege

La más amplia cobertura del mercado para proteger tu comercio u oficina.

Optiseguro Comercial

- Robo por forzamiento
- Responsabilidad Civil General, incluyendo Legal por incendio L.L.C. y agregado anual
- Fidelidad de empleado
- Equipo electrónico

Un seguro es tan bueno como quien lo respalda.

www.isseguros.com @isseguros 296-4000 Contáctalo a la estrella de seguros.

INTERNACIONAL DE SEGUROS

Regulado y supervisado por la Superintendencia de Seguros y Reaseguros de Panamá

Internacional de Seguros

INNOVACIONES

IS Te SUPER Protege

Ahora puedes **comprar tu póliza en línea desde isseguros.com**

Asistencia Viajera

La mejor solución para cualquier imprevisto durante tu viaje.

- Gestión médica por reembolso si es posible.
- Asistencia en caso de extravío de documentos, pasajes aéreos o equipaje.
- Gestión por vuelo demorado.
- Atención 24/7 en tu idioma.
- Cobertura en cualquier parte del mundo.

Un seguro es tan bueno como quien lo respalda.

www.isseguros.com | [Facebook](https://www.facebook.com/isseguros) | [Instagram](https://www.instagram.com/isseguros) | [YouTube](https://www.youtube.com/isseguros) | **206-4508**

Internacional de Seguros

IS Te SUPER Protege

Para que no sea una carga trasladar tu mercancía, puedes estar tranquilo con la más completa cobertura de transporte terrestre.

Transporte+Plus

- Riesgo de cartería.
- Carga y descarga.
- Responsabilidad civil de la carga.
- Entre otras coberturas.

Un seguro es tan bueno como quien lo respalda.

www.isseguros.com | [Facebook](https://www.facebook.com/isseguros) | [Instagram](https://www.instagram.com/isseguros) | [YouTube](https://www.youtube.com/isseguros) | **206-4508** Contáctanos a la oficina de seguros.

Internacional de Seguros

MEDIRED KIDS

BlueCross BlueShield Panama

YA SOY GRANDE PARA TENER MI PROPIO SEGURO MÉDICO

MEDIRED InFINITY

Tus hijos pueden tener su propio seguro médico, sin necesidad de que los papás estén asegurados.

- Límite máximo anual renovable \$200,000
- Prima mensual \$45.00*
- Cobertura Panamá, Centroamérica, y Colombia
- Facilidades de Co-Pago
- Amplia red de proveedores
- Control anual, exámenes y vacunas
- Beneficios en ópticas, odontología, nutrición, alergias y mucho más

* Más \$5 de impuesto de seguro.

AAOCS | www.aocs.com

Un seguro es tan bueno como quien lo respalda.

IS Internacional de Seguros | www.isbcbsps.com | **800-BCBS - 765-7053**

Más de 100 millones de razones para viajar!
¡DALE MÁS A TU SALUD!
Programa a tu medida de seguro por vacacionistas de edad.

CAMPAÑA CINTAS

BlueCross BlueShield Panama

TU VIDA VALE MUCHO. PREVENIR EL CÁNCER CUESTA MUY POCO. ¡EXAMÍATE!

Dirigete a un cáncer de mama o próstata a tiempo puede salvar tu vida. Si eres miembro de Blue Cross and Blue Shield of Panama, haz los "Papanicolaos" o "PSA" en tu oficina de seguros o en la oficina de la compañía a \$10.00, en cualquier día de los procedimientos médicos autorizados, del 1 de septiembre al 30 de noviembre. ¡Paga lo que pagas por los otros, más el costo de la prueba!

CATEGORÍA DE EMPLEADOS	PREMIOS	PREMIOS
Administración	\$10.00	\$10.00
Operarios	\$10.00	\$10.00
Trabajadores	\$10.00	\$10.00
...

Un seguro es tan bueno como quien lo respalda.

IS Internacional de Seguros | www.isbcbsps.com | **800-BCBS - 765-7053**

¡DALE MÁS A TU SALUD!
Programa a tu medida de seguro por vacacionistas de edad.

6TA CARRERA CAMINATA

Domingo 15 de abril de 2018 fue la fecha en la que se realizó la 6ta Carrera Caminata Familiar 5K a beneficio de FANLYC.

Las más de 1,900 personas que asistieron, pudieron disfrutar de muchas actividades, entre las cuales estaban pared de escalar, danceaton con Gaby Gnazzo, calentamiento con Abdiel Abdul, yogalate con Mónica Guzmán, Clases de NTC con Paola Carballada, masajes, atención médica y muchas otras actividades.





A (Excelente)



El 18 de enero de 2018, y por 6to año consecutivo, la prestigiosa empresa calificadoradora internacional especializada en seguros A.M. Best Company, ratificó la calificación **A (Excelente)** con perspectiva estable a **Internacional de Seguros**.

Este reconocimiento a nuestro trabajo nos compromete a seguir ofreciéndoles los mejores productos y servicios del mercado.



Un seguro es tan bueno como quien lo respalda.

www.iseguros.com IntdeSeguros 206-4000

RESIDENCIAL Y EMPRESARIAL

VIDA

AUTO

SALUD

ACCIDENTES

Regulado y Supervisado por la Superintendencia de Seguros y Reaseguros de Panamá.



**Internacional
de Seguros**
DESDE 1910



REASEGURADORES



TOKIO MARINE



SOMPO
JAPAN

Conmemoración de los 500 años de Fundación Panamá La Vieja

